

II SISTEMA SCHELETRICO

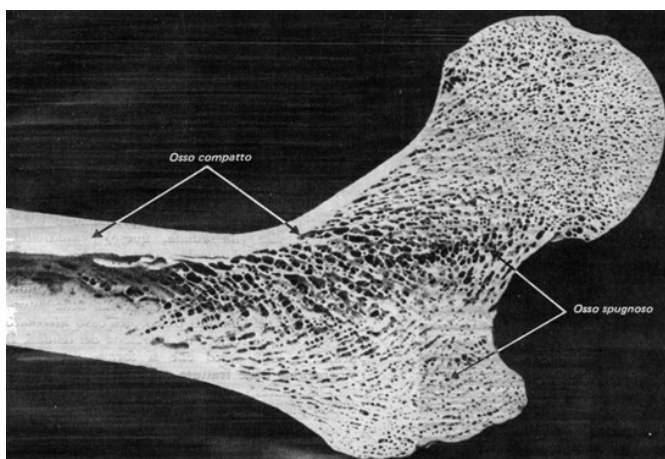
Le ossa del nostro corpo sono 206, costituiscono lo scheletro che ha funzione di :

- SOSTENERE E MANTENERE LA FORMA DEL NOSTRO CORPO
- PROTEGGERE GLI ORGANI INTERNI PIU' DELICATI COME CUORE E CERVELLO
- FUNZIONE EMOPOIETICA DEL MIDOLLO (FORMAZIONE DI NUOVE CELLULE DEL SANGUE)
- COSTITUISCE RISERVA DI CALCIO DELL'INTERO ORGANISMO

Le cellule del tessuto osseo sono immerse in una sostanza dura detta sostanza fondamentale formata da osseina (rende l'osso elastico e resistente) e sali minerali (rendono l'osso compatto).

Le ossa presentano una struttura tipica:

- circondata esternamente da osso compatto, una sostanza dura e compatta che presenta piccoli forellini dove penetrano i vasi sanguigni
- più in profondità da osso spugnoso, più leggero, che ospita le diramazioni dei vasi sanguigni
- all'interno da midollo osseo, con funzione emopoietica



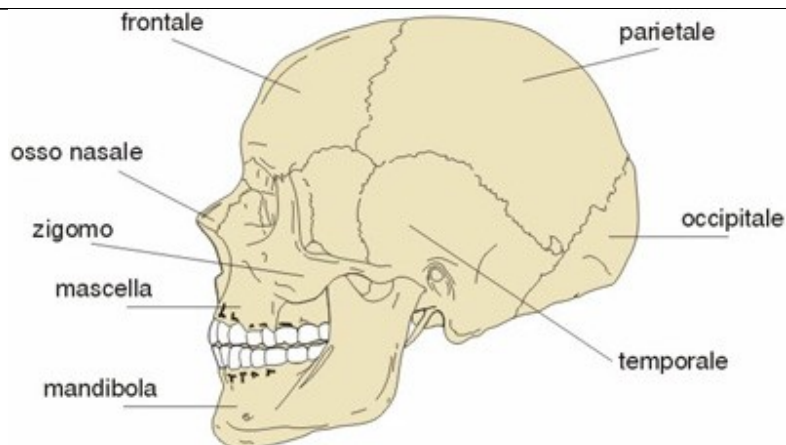
Sezione di epifisi e del tratto iniziale della diafisi di osso lungo.

Le ossa del nostro corpo

TESTA

Il teschio comprende il cranio e le ossa della faccia, tutte ossa piatte collegate da articolazioni fisse (suture).

Sono tutte ossa piatte e saldate tra loro con articolazioni fisse, tranne la mascella inferiore detta mandibola.



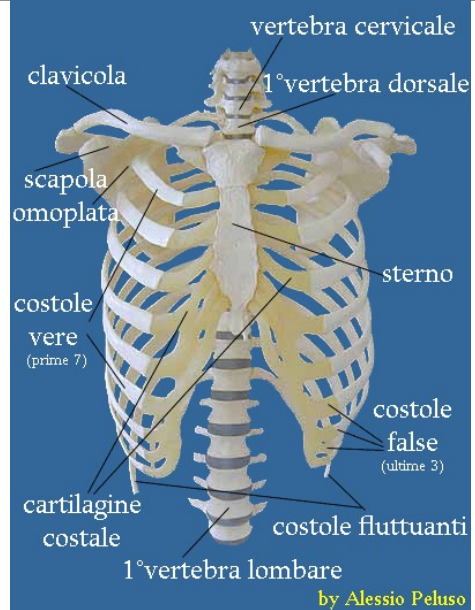
TRONCO

Lo scheletro del tronco comprende:

- la colonna vertebrale
- la gabbia toracica

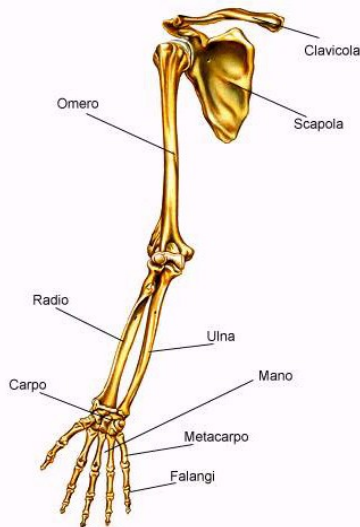
La colonna vertebrale è formata da 32-33 vertebre disposte una sull'altra a formare un canale che racchiude il midollo spinale. La prima vertebra si chiama atlante, la seconda epistrofeo.

Le coste sono coppie (12 paia) di ossa piatte e curve che proteggono polmoni e cuore; sono collegate posteriormente alla colonna vertebrale (alle vertebre dorsali) e anteriormente si collegano allo sterno.



by Alessio Peluso

GLI ARTI:

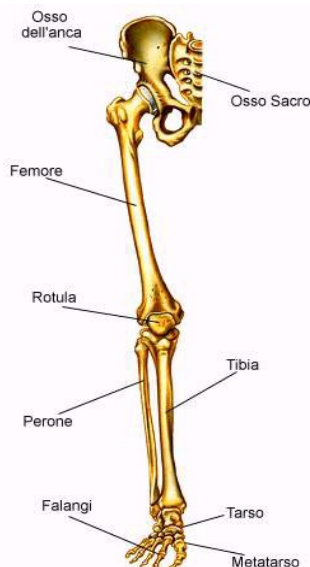


1. **SUPERIORI**, sono collegati allo scheletro del tronco attraverso le scapole e le clavicole. Comprendono:

BRACCIO, che va dalla spalla al gomito e contiene un unico osso, l'omero.

AVAMBRACCIO, dal gomito al polso, formato da radio e ulna

MANO: formato da carpo, metacarpo e falangi (falangi, falangine e falangette)



2. **INFERIORI**, sono collegati al tronco attraverso le ossa del bacino (ileo, ischio e pube)

Negli arti inferiori si distinguono:

COSCIA, va dal bacino al ginocchio e contiene un unico osso: il femore

GAMBA, va dal ginocchio alla caviglia e comprende tibia e perone

PIEDE, formato da tarso, metatarso e falangi

Nel ginocchio è presente la rotula, un osso piatto che impedisce all'arto di piegarsi in avanti.

