

Gli obiettivi

- Elaborare ipotesi che hanno spinto i teorici a definire altre indicazioni di durate dei suoni
- Saper identificare le due figure ritmiche e la loro applicazione.
- Eseguire la nota puntata e/o la legata nella pratica strumentale e vocale.

Il punto di valore

- Il punto di valore viene indicato a destra della nota e della pausa.
- **Il punto aumenta di metà il valore della nota o della pausa musicale.**
- Il punto di valore si può utilizzare solo all'interno della battuta.

Schema delle note col punto

$4/4 + 2/4$ 	$4/4 + 2/4 = 4/4 + 2/4 = 6/4$
$2/4 + 1/4$ 	$2/4 + 1/4 = 2/4 + 1/4 = 3/4$
$1/4 + 1/8$ 	$1/4 + 1/8 = 1/4 + 1/8 = 3/8$
$1/8 + 1/16$ 	$1/8 + 1/16 = 1/8 + 1/16 = 3/16$
$1/16 + 1/32$ 	$1/16 + 1/32 = 1/16 + 1/32 = 3/32$
$1/32 + 1/64$ 	$1/32 + 1/64 = 1/32 + 1/64 = 3/64$

La legatura di valore

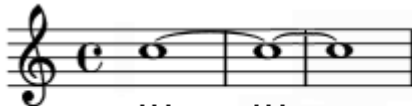
- La legatura di valore è una linea curva che unisce due o più figure musicali della stessa altezza.
- La legatura di valore somma le durate di due note della stessa altezza anche tra battute diverse purchè vicine.
- Le due o più note legate diventano un unico suono

Esempi di legatura di valore



I due valori della stessa altezza si sommano e formano un unico suono

$$1/4 + 2/4 = 3/4$$



$$4/4 + 4/4 + 4/4 = 12/4$$

Senza legatura di valore sarebbe impossibile avere un suono di 12/4

La legatura di portamento

La legatura che unisce due note di diversa altezza non è una legatura di valore.

Questa legatura viene detta “**di portamento**” perché suggerisce all’executore un passaggio “portato” senza netta separazione tra le note comprese tra la legatura.

In questo esempio si possono notare legature di portamento e legature di valore.



Mentre per le note di diversa altezza le durate restano inalterate, le note della stessa altezza unite dalla legatura di valore sommano le durate.

Prof. Scarpellini